

bsi.

# BSI 中国培训手册

(2023)



By Royal Charter

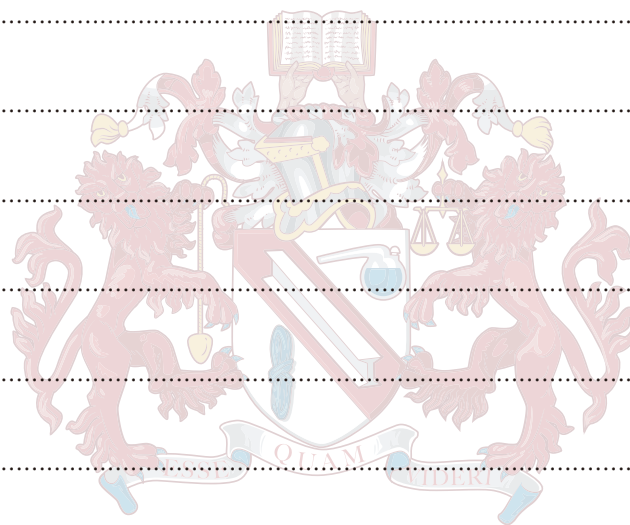


# 目录

## Contents

---

前言	01
关于BSI管理学院	02
为什么要选择BSI管理学院	05
BSI管理学院四大学院课程	08
BSI教练式服务	11
BSI管理学院线上培训平台	13
BSI精品课程介绍	20



By Royal Charter

# 前言



## BSI大中华董事总经理 张翼翔 先生

BSI的集团使命“激发信任,创造更具韧性的世界”。为践行集团使命,BSI中国提供不同形式,不同主题的培训业务,并且适应中国国内市场组织和个人需求的优质课程,赋能组织和个人在当前VUCA时代不断提升,最终实现卓越。

近几年来,我们同时经历着三个时代,后疫情时代、双碳时代和数字时代。我们共同在危机中探索机遇,在挑战中创造卓越,BSI管理学院顺应时代变迁在培训模式与课程上不断推陈出新。

我们为组织和个人提供多种模式相结合的课程内容,您可以根据需求选择传统的线下面授模式,更加灵活的线上模式,科技感更强的沉浸式课程亦或是7/24的点播课程。不论选择哪种课程,您都可以享受到BSI最高质量的课程内容,同时,意味着您将不受地域和时间的限制,参与到BSI的培训中,也保障了您在后疫情时代下的健康安全。

BSI也积极响应二十大及中国蓬勃发展的高速步伐,推出了以可持续发展为主题相关的温室气体管理、社会责任以及打造数字信任的一系列ICT课程,诸如ISO/IEC 27001转版课程, IAPP个人隐私类课程等等,并针对国内企业的需求开发了合规官系列课程,涵盖了医疗器械、数据安全、产品质量、反贿赂、商业规范等,以帮助您从人群中脱颖而出。您可以跟随BSI的有效学习之旅,实现您的职业目标。在目前竞争不断升级的大环境下,BSI个人资质类课程更为您的职业发展加持,不断更新知识储备,持续在组织和行业内保持职业竞争力。

另外,BSI所提供的企业培训解决方案服务也能帮助您的组织为学习者群体制定持续的培训计划,确保您及您的组织具备必要的技能和能力来维护其管理体系并不断改进。

我期待看到更多个人和组织得益于BSI的培训而蓬勃发展的成功故事。让所有人和组织共同提高和发展自己的技能,以实现自己的潜力,并创造一个更有韧性的世界。



A nighttime cityscape featuring several tall skyscrapers with illuminated windows. The scene is split into two color-coded sections: a red-tinted left side and a blue-tinted right side. Light trails from traffic are visible in the foreground, and a modern building with a distinctive geometric facade is on the right.

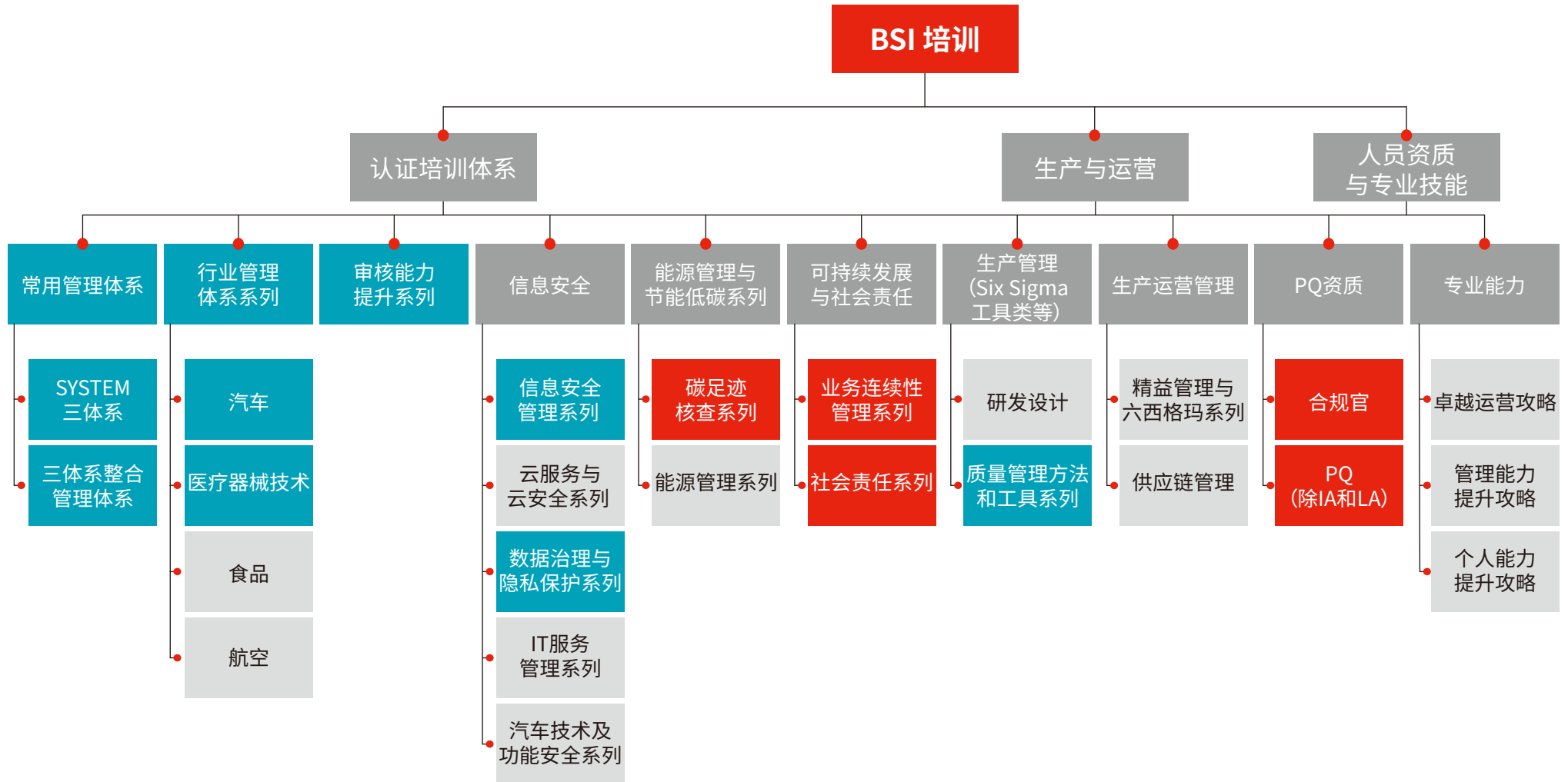
# 关于BSI管理学院

<sup>2</sup> bsi.

Inspiring trust for a more resilient world.



# BSI全面解决方案之管理学院



教练服务贯穿始终 保证能力成长

30+  
系列课程

100+  
门公开课  
+内训

全国  
各大城市

4万  
学员/年

# BSI管理学院多元化方案类型满足多种需求...

## 多元化的服务选择

### 企业内训

您可以从我们广泛的培训项目范围中选择课程,然后再根据自身需求让我们为您提供有针对性的课程。同时,BSI能够提供更多课程,为组织提供有计划、有系统的培养,以满足贵公司的业务目标。

### 能力提升服务

BSI专业人士协同客户方人员共同组成团队,借用其深厚的专业知识、行业经验、工具和方法,启迪并激发客户方人员思维,为客户培养专业人才,促进员工充分参与管理改革,从而帮助企业推进战略实现。

### 增值审核

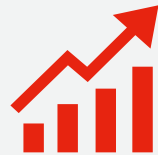
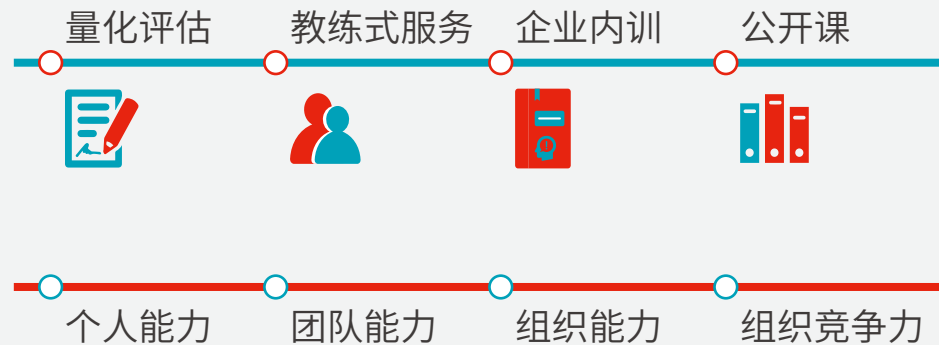
通过BSI增值审核,可帮助企业从管理机制深层次发现改进机会,确保遵循企业的价值观和行为准则,并通过强化体系和过程的有效性确保企业获得并保持市场的优势和持续发展的活力。

### 公开课

我们提供绩效提升、风险管控、可持续发展等领域三十余个课程系列近百种课程,全国各大城市开设课程,满足不同地域企业的不同需求。

---

## 服务选择计划实现个人和组织共赢







# 为什么要选择 BSI管理学院

**bsi.**

Inspiring trust for a more resilient world.

## 为什么选择BSI的培训?

出色的业务离不开优秀人才研究表明,在培训和发展上投资的企业将因此而获益匪浅:

### 为什么培训至关重要

83%

的人,员工是保持竞争优势的关键

45%

的员工坦言,如果其所在的企业投资于技能培训,他们会感到更有动力

x2.5

如果不对其员工进行培训,业务失败的可能性会高出2.5倍

### 将我们的经验转变为您的专业优势

我们成就了世界上最广泛采用的标准,其中包括ISO 9001,ISO 14001 和ISO/IEC 27001

90%

我们的客户代表在满分10分的调研评分给BSI讲师的打分为9分

82%

金融时报指数100强的企业选择BSI向其提供服务

31,490

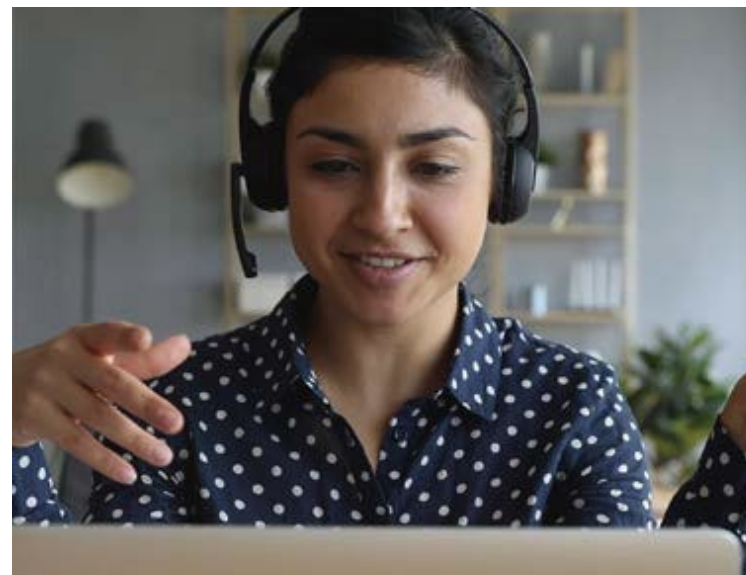
2022年一共有31,490名学员参与了BSI的培训

232,000

BSI每年花232,000天的时间与客户打交道,因此,我们深知企业需要什么,并了解他们的需求

250

我们的专业讲师历年来,累计了超过250年丰富的管理体系相关从业经验





# BSI培训课程、无法拒绝的理由...

## 优化流程 改善体系 提升绩效



- 整合管理体系策划实战
- 降本增效 - 打造协同化的组织绩效管理平台
- 基于企业价值链的经营决策中的风险管理

## 突破传统 触动变革 捕获收益



- 受控环境下的项目管理实践基础课程  
(PRINCE2® Foundation, 5th Edition)
- 创新管理 ISO 56002 Innovation Management courses

## 隐私保护能力提升经典



- 国际隐私保护协会 IAPP 课程 (包含CIPP/E®, CIPM, CIPT)
- GDPR与个人信息管理体系实施专家(CBGP-CBGE)课程
- 数据治理(ISO 38505-1:2017)课程

## 打造核心能力



- Building Information Modelling (BIM) training courses
- 欧盟IVDR (In Vitro Diagnostic Medical Device Regulation)  
体外诊断医疗器械法规课程





# BSI管理学院 四大学院课程

8 bsi.

Inspiring trust for a more resilient world.



## BSI四大学院覆盖热点话题...

### 质量与标准化学院

- 整合管理体系
- 质量管理体系
- 医疗器械质量管理体系
- 航空、通信、汽车、食品行业管理体系
- 质量管理方法与工具
- 精益与6 sigma
- 创新管理体系
- 审核能力提升方法与工具

### 可持续发展学院

- 风险管理与企业内控
- 反贿赂管理
- 组织韧性
- 环境管理体系
- 职业健康安全管理体系
- EHS方法与工具
- 道路交通安全
- 碳足迹与水足迹
- 能源管理体系
- 企业社会责任
- 企业合规师

### IT卓越服务学院

- 信息安全管理体系
- 个人信息管理
- 云服务与云安全
- 数据治理
- 隐私保护
- IT治理与审计
- IT服务管理
- 业务连续性管理体系

### BSI 商学院

- 合作商业关系管理
- 客户关系与供应链协同
- 资产管理体系
- 卓越运营与流程改进
- 变革保障攻略
- 团队培养攻略
- 管理能力提升攻略
- 个人能力提升攻略
- 项目管理体系
- 培训管理与TTT



# BSI热推课程助你迈向职场巅峰...

获取业界最权威注册资质, 迈向卓越的职业发展道路

## 合规官系列

- BSI 企业合规师课程
- BSI 企业合规管理师课程
- BSI 专项合规官课程

## 碳排放及净零系列

- ISO 14064-1:2018 内部核查员
- ISO 14067:2018 产品碳足迹
- PAS 2060 标准与实施

## 数据&隐私系列

- ISO/IEC 27701 隐私信息管理体系实施专家
- 信息安全管理体系 (ISO/IEC 27001:2022) 主任审核员
- ISO/SAE 21434:2021 Requirements

## 可持续发展系列

- GRI 标准认证课程

## 持续改进系列

- 流程改进
- 流程改进审核员资质



最原味的标准解读



职位晋升及  
扩展事业的重要砝码



一站式课程服务





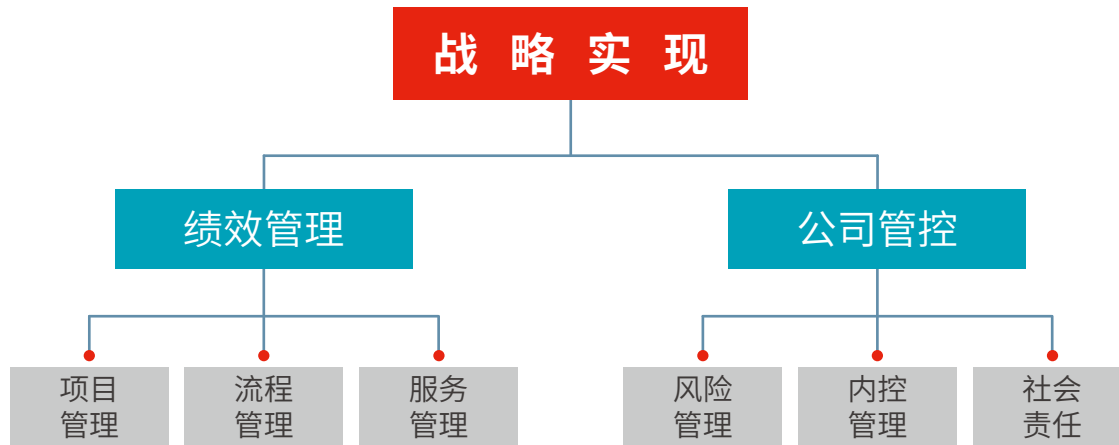
# BSI教练式服务

**bsi.**

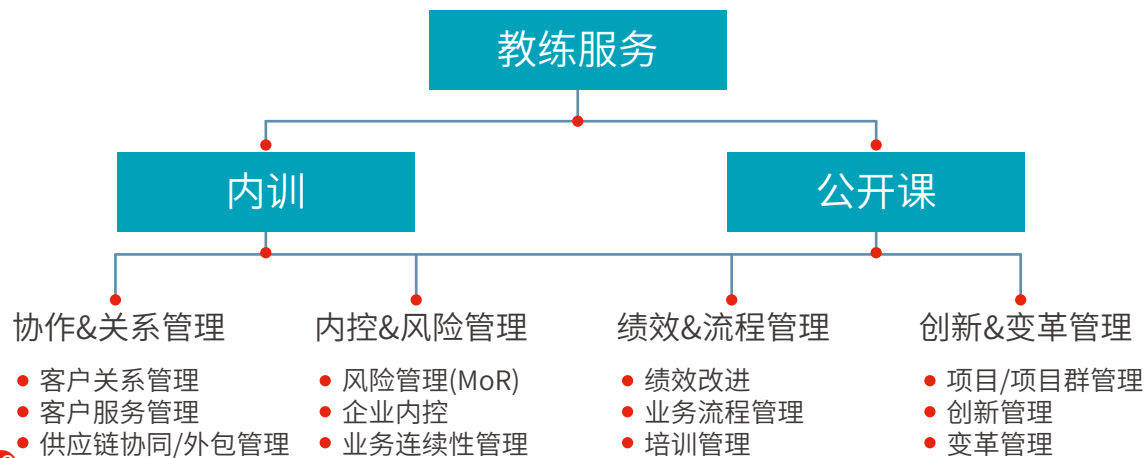
Inspiring trust for a more resilient world.



## BSI教练式服务框架...



## BSI教练式服务的内容...





# BSI管理学院 线上培训平台

**bsi.**

Inspiring trust for a more resilient world.

## BSI管理学院线上培训平台

通过BSI管理学院线上平台,您可以在专家导师的指导下,在虚拟环境中接受高质量的课堂教学,无论您身处何处都可随时随地随心学,您现在可以比传统培训模式更灵活地学习。

我们不断扩充教学的视频学习、直播学习和巩固学习模块,使用视频、点播、直播、eLearning和嵌入式在线考核评估的结合,提供您所期望的与BSI线下课程同等的高质量内容。

您可以掌握主动权,根据您的工作与家庭生活的情况来安排学习进度,更便捷、更灵活、更高效!

### 定制化

可按照自己及企业的需求,针对性定制行业相关管理课程。直击知识盲区、业务痛点,重点提炼干货教材,为组织个性化“量身定制”培训计划,提高精准度,真正实现答疑解惑。

### 真实的课堂

让BSI在业界领先的专家和代表成为您的导师,让浏览教材资料变得更加清楚、便利。在学习过程中,可以与导师和同学进行及时地沟通与交流,实时互动。

### 全面体验

讲师分享知识,并结合教学、讨论和活动营造立体的学习环境。通过小班制的课堂,你可以获得更多的个人关注,答疑解惑的效果可获得倍增。

### 节约成本

你可以在公司、家里或任何有网络连接的地方进行课程学习,从而省去了诸如汽车、飞机和酒店费用等旅行成本,为您和您的公司节省可观的费用和时间成本。

### 专业证书

当您如数完成网络课堂培训、在线学习课程,将获得国际认可的BSI培训课程证书。





# BSI点播课

在多变、竞争异常激烈的商业环境下,如何利用忙碌之余的时间快速提升专业技能,获取前沿知识?

- 随时随地随心学
- 专家讲师结合理论与实践
- 运用环环相扣的模块式课程轻松赋能
- 课程覆盖医疗器械、质量管理、环境管理、汽车行业、职场健康安全等多领域,匹配不同基础的学员需求
- 90天重复观看学习不限次,回顾巩固随心而定
- BSI点播课支持电脑&手机双端学习

**持续助力提升组织及个人价值,  
高效又便捷,为卓越发展蓄力前行!**

<p>ISO 9001:2015 质量管理体系要求标准精要 On-demand 课程</p> <p>价格:980元</p>	<p>ISO 14971:2019 医疗器械风险管理 On-demand 课程</p> <p>价格:2,600元</p>	<p>ISO 19011:2018 管理体系审核指南 On-demand 课程</p> <p>价格:980元</p>
<p>EHS (ISO 14001:2015 &amp; ISO 45001:2018) 内审员+实践者双证On-demand 课程</p> <p>价格:2,058元</p>	<p>工作中的社会心理健康与安全 (ISO 45003) 标准精讲 On-demand 课程</p> <p>价格:1,060元</p>	<p>ISO 13485:2016 医疗器械质量管理体系标准精要 On-demand 课程</p> <p>价格:2,700元</p>
<p>质量管理体系(ISO 9001:2015) &amp; 环境管理体系(ISO 14001:2015) 内审员+实践者双证 On-demand 课程</p> <p>价格:2,058元</p>	<p>医疗器械质量管理体系 (ISO 13485:2016) 内审员+实践者双证 On-demand 课程</p> <p>价格:2,700元</p>	<p>IATF 16949 : 2016 汽车行业质量管理体系内审员 On-demand 课程</p> <p>价格:2,988元</p>
<p>职业健康安全管理体系 (ISO 45001:2018) 标准精要 On-demand 课程</p> <p>价格:980元</p>	<p>ISO 9001:2015 质量管理体系要求 内审员+实践者双证 On-demand 课程</p> <p>价格:1,300元</p>	<p>职业健康安全管理体系 (ISO 45001:2018) 内审员+职业健康安全管理体系 实践者双证On-demand课程</p> <p>价格:1,300元</p>
<p>整合管理体系(ISO 9001:2015 &amp; ISO 14001:2015 &amp; ISO 45001:2018) 内审员+实践者双证 On-demand 课程系指南</p> <p>价格:3,000元</p>	<p>潜在失效模式及后果分 -FMEA (1st Edition 2019) 新版 On-demand 课程</p> <p>价格:1,800元</p>	<p>环境管理体系 (ISO 14001:2015) 标准精要On-demand</p> <p>价格:980元</p>
<p>环境管理体系 (ISO 14001:2015) 内审员+环境管理体系 实践者双证On-demand课程</p> <p>价格:1,300元</p>	<p>IATF 16949:2016 汽车行业质量管理体系标准精讲</p> <p>价格:1,800元</p>	

更多课程  
请扫二维码

# BSI点播课



## 点播课在线学习的优势

### 灵活又便捷

适合如今快速的工作节奏，利用忙碌之余的时间进行学习。可7/24随时、随地进行访问和学习的平台

### 互动体验和自定义进度\*

包括视频、测试和辅助材料等互动元素，您可以自由安排学习进度消化和巩固重点知识，有助于优化您的学习

### 知识留存率更高

在购买课程后的有效期内，可以重复学习模块或整个课程，以此夯实知识体系的基础与技能

### 专业领域主题丰富

课程所涵盖的专业领域主题丰富，任您选择，涵盖质量安全、可持续发展、信息安全、隐私安全以及健康、安全和福祉等关键专业领域

### 助力职业发展

助力您加速实现职业发展目标，学习可以立即付诸实践的新技能

### 赋能全员培训

高性价比的培训模式，帮助提升全体人员专业水平

### 低碳的学习方式

符合您个人或组织的可持续发展目标：无需出行，从而减少排放；尽可能减少纸张浪费；减少自然资源 and 能源消耗



## 来自专家的经验总结

- ✓ BSI作为全球标准开发和管理体系认证的领导者，直接参与制定了多项ISO国际标准(ISO 9001、ISO/IEC 27001、ISO 45001和 ISO 14001等)
- ✓ 历史数据表明，通过大量的互动学习形式及辅助材料可有效提高您的学习效果\*
- ✓ 通过考试后可获得BSI颁发的证书和个人可信资质标识\*\*，为您的履历和职业生涯走向巅峰加分！
- ✓ 使用区块链技术可安全地认证和颁发BSI可信标识(BSI Mark of Trust)、培训认证和证书
- ✓ 多语种培训，覆盖全球\*



更多课程  
请扫二维码

\* 仅限互动点播课

\*\* 限个人可信资质相关课程

“我之所以选择BSI的培训课程，是因为他们的培训课程在行业领域的丰富度和实践应用方面胜人一筹。我们公司的业务灵活多变，他们的培训课程也是如此。”

BSI 培训客户

## 互动点播课 >>

### 质量管理体系 (ISO 9001:2015) 要求标准On-demand 互动点播课程

ISO 9001:2015 Requirements  
On-demand eLearning

价格:980元

### 医疗器械质量管理体系 (ISO 13485:2016) 标准On-demand 互动点播课程

ISO 13485:2016 Requirements  
On-demand eLearning

价格:2,700元

### 体外诊断医疗器械法规 (IVDR) 实施On-demand 互动点播课程

Implementation of IVDR for CE Marking  
On-demand eLearning course

价格:3,800元

### ISO 14971:2019 风险管理要求 On-demand 互动点播课程

ISO 14971:2019 Risk Management:  
Requirements on-demand eLearning

价格:2,600元

### 危害分析与关键控制点 (HACCP) 体系要求 On-demand 互动点播课程

HACCP Foundation  
On-demand eLearning

价格:1,300元

### 建筑信息模型 (BIM) 基础 On-demand 互动点播课程

Building Information  
Modelling (BIM) Fundamentals  
E-Learning Training Course

价格:1,300元

### 职业健康安全管理体系 (ISO 45001:2018) 标准On-demand 互动点播课程

ISO 45001:2018 Requirements  
On-demand  
eLearning Training Course

价格:980元

### 环境管理体系 (ISO 14001:2015) 标准 On-demand 互动点播课程

Environmental Management Systems  
Requirements On-demand  
Training Course (ISO 14001:2015)

价格:980元



# 沉浸式培训 —— 您的专属课堂



## 培训模式

### “三维”互动

现场互动  
远程互动  
多向互动

### 专属课堂

智能排课  
多地随选  
便捷畅学

### “沉浸”学习

无界互动  
全景联动  
高效交互

### “破圈”交流

高品圈层  
行业精英  
学术社交

## 授课亮点

### 高标准

创新讲解  
高效提升

### 强互动

高频联动  
紧密融合

### 多实践

多样案例  
深度解析

## 无界交互 智能设备



沉浸式培训让您无需舟车劳顿, 该培训在全国多地同步开展多期课程, 我们打造了专业智能设备高保真还原全景, 并采用“三维互动”模式: **现场互动、远程互动、云端互动**; 让您体验无界沟通, 在任意培训地点通过智能设备进入沉浸式培训, “真实”体验BSI专业讲师创新授课模式, 同时与其他城市的学员置身于“虚拟教室”中, 体验无界交互的沉浸式互动, 拥有您的“专属课堂”。







## 培训模式

### 氛围感增值

面授答疑, 实时互动



### 性价比之选

一份付出, 双份体验



### 高效能课堂

线上精炼模块化学习  
+线下1天面授答疑




## 授课亮点

 更多元的选择

 更高的学习效率

 更个性化的学习内容

 更便捷的学习资源获取方式

学习时间不多但又想要课堂的“氛围感”？

预算有限但又想学技能又想和讲师面对面交流？

在线培训面对冷冰冰的电脑感觉少了点“人情味”？

BSI以客户为中心创新优化培训服务, 在积累和倾听了BSI忠实学员的需求和反馈后, 精心磨砺打造OMO课程, 有效结合线上点播/直播课与线下面授课, 可持续满足BSI学员培训体验。



课程名	OMO融合课	面授/直播 (含沉浸式课堂)	点播课
ISO 9001:2015质量管理体系 要求内审员+实践者双证	1,800元/人 13个线上学习模块 <b>+1天面授</b> 课程天数: 2天	面授/直播 (含沉浸式课堂) 2,300元/人 课程天数: 2天	点播课  1,300元/人 20个在线学习模块
环境管理体系 (ISO 14001:2015) 内审员+环境管理体系实践者双证	1,800元/人 10个线上学习模块 <b>+1天面授</b> 课程天数: 2天	面授/直播 (含沉浸式课堂) 2,300元/人 课程天数: 2天	点播课  1,300元/人 17个线上学习模块
职业健康安全管理体系 (ISO 45001:2018) 内审员+ 职业健康安全管理体系 实践者双证	1,800元/人 10个线上学习模块 <b>+1天面授</b> 课程天数: 2天	面授/直播 (含沉浸式课堂) 2,300元/人 课程天数: 2天	点播课  1,300元/人 17个线上学习模块
质量管理体系(ISO 9001:2015)& 环境管理体系(ISO 14001:2015) 内审员+实践者双证	2,600元/人 23个线上学习模块 <b>+1天面授</b> 课程天数: 3天	面授/直播 (含沉浸式课堂) 4,450元/人 课程天数: 3天	点播课  2,058元/人 30个在线学习模块
EHS (ISO 14001:2015& ISO 45001:2018) 内审员+实践者双证	2,600元/人 20个在线学习模块 <b>+1天面授</b> 课程天数: 3天	面授/直播 (含沉浸式课堂) 4,450元/人 课程天数: 3天	点播课  2,058元/人 27个在线学习模块
整合管理体系 (ISO 9001:2015 & ISO 14001:2015 & ISO 45001:2018)内审员+实践者双证	3,500元/人 33个线上学习模块 <b>+1天面授</b> 课程天数: 4天	面授/直播 (含沉浸式课堂) 5,300元/人 课程天数: 4天	点播课  3,000元/人 40个在线学习模块
医疗器械质量管理体系 (ISO 13485:2016)内审员+ 医疗器械质量管理体系实践者双证	3,200元/人 12个在线学习模块 <b>+1天面授</b> 课程天数: 2天	面授/直播 (含沉浸式课堂) 4,080元/人 课程天数: 2天	点播课  2,700元/人 19个在线学习模块



A woman with dark hair, wearing a pink shirt, is shown in profile, looking out a window with a thoughtful expression. Her hand is resting on her chin. The scene is lit with warm, golden light from the window. A large, semi-transparent red shape is overlaid on the right side of the image, partially covering the woman and the window. In the foreground, there are some dried, tangled branches and a stack of papers.

# BSI精品课程介绍

20 bsi.

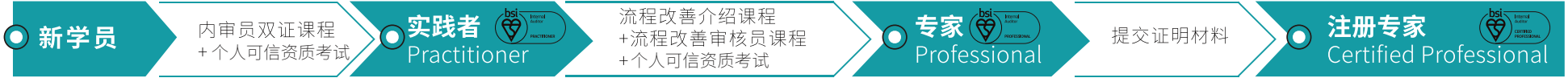
Inspiring trust for a more resilient world.



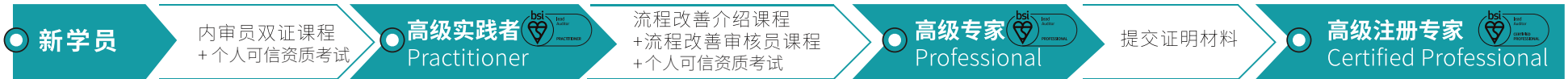
# 专业可信资质培训路径图

## 审核员技术路径

### 内审员 (双证)



### 主任审核员 (双证)



## 合规官路径

新学员 持有主任审核员证书

### 首席合规官 (提供证明材料)

<p><b>医疗器械合规官</b></p> <ul style="list-style-type: none"> <li>医疗器械质量管理体系 (ISO 13485)内审员课程</li> <li>医疗器械风险管理体系 (ISO 14971)课程</li> <li>医疗器械法规实施 Implement of MDR</li> </ul>	<p><b>隐私安全数据合规官</b></p> <ul style="list-style-type: none"> <li>组织治理及隐私保护实务之数据合规管理专家课程</li> <li>隐私信息管理体系 (ISO/IEC 27701) 实施专家课程</li> </ul>	<p><b>产品管理合规官</b></p> <ul style="list-style-type: none"> <li>ISO 9001 主任审核员 (双证: 审核员证 + 实践者/专家/注册专家 PQ 证)</li> </ul>	<p><b>安全运营合规官</b></p> <ul style="list-style-type: none"> <li>ISO 14001+ ISO 45001 主任审核员 (双证: 审核员证 + 实践者/专家/注册专家 PQ 证)</li> </ul>	<p><b>反贿赂合规官</b></p> <p>(计划2023年第二季度发布)</p>	<p><b>商业规范合规官</b></p> <p>(计划2023年第二季度发布)</p>	<p><b>商业伙伴合规官</b></p> <p>(计划2023年第二季度发布)</p>	<p><b>劳工权利合规官</b></p> <p>(计划2023年第二季度发布)</p>
--	---	--	--	---	--	--	--

+

组织治理系列之ISO 37301:2021合规管理体系实务合规师课程(2天) + 考试

# 质量管理体系ISO 9001

ISO 9001质量管理体系将帮助您持续监控和管理所有业务经营活动的质量。作为全球最为广泛认可的质量管理标准,它概述了实现方式、基准,以及持续的绩效和服务。通过ISO 9001,您可以实施相关流程,让您得以改进所有层面的运营方式。

ISO 9001为所有管理体系(而不仅仅是质量管理)建立了标准。它可帮助各类机构取得更大的成功,帮助贵公司在市场竞争中保持更加稳定一致的表现。实施ISO 9001质量管理体系,您可以降低成本,增加收入,激励员工并赢得更多高价值客户。

---

## CQI & IRCA认可(17955)质量管理体系 (ISO 9001:2015)主任审核员

本课程基于企业管理实践中的审核需求点,致力于帮助企业培养专家级审核人员,让专业的审核员为企业的业务运行保驾护航。

五天培训将让您充满信心地根据国际公认的最佳实践高效地对质量管理体系(QMS)进行审核。通过将现有审核员技能向ISO 9001:2015转型,将您的专业知识与相关领域的最新发展相结合,为组织业务的持续改进做出贡献。

---

## 质量管理体系(ISO 9001:2015)内审员 +质量管理体系实践者双证课程

管理体系内审员课程的目的是帮助学员了解管理体系的重点,避免管理体系运行中的误区,让有效的管理体系成为企业业绩腾飞的平台;帮助学员熟悉审核流程和审核技巧,以提高审核能力,让内审员成为企业的"保健师"。

除了体系的了解与审核的能力外,BSI学员在组织内也必须处理与质量管理相关的合规问题,得到BSI认可的质量管理实践者资质。



---

## 情境思维 — 成功的质量经理人(3.0版)

该课程通过剖析当前质量管理面临的常态问题以及近日出现的安全事件分析,使学员从案例中找到质量经理人对于企业管理发挥作用的施展维度,了解质量工具的扎实运用能力以及借助团队的力量去完成质量使命的技巧,同时学会在内外部复杂的经营环境下,懂得基于企业管理成熟度的顺势而为。

---

## 质量成本管理课程

在企业管理过程中,钱的数字是最为敏感的,同时有效的质量数据管理也是帮助企业找到管理改进点的一种方法。企业通过质量成本的分析思考可以让有限的资源用到更适宜的地方,同时让成本的降低来帮助企业提升管理绩效。



---

## 持续成功 基业长青 — 基于ISO 9004的卓越绩效课程

最新版ISO 9004标准兼容了全面质量管理(TQM)的许多思想方法和要求的内容,融入了许多质量管理理念,如目标管理、资源管理、企业文化建设、供应链管理、顾客关系管理、精益生产和六西格玛管理等最新质量管理理念,容易与组织应用最新的质量管理成果相统一,有利于促进组织整体业绩的持续改进,为各类组织架起了一座通向TQM的桥梁和铺开了一条追求卓越(In Search of Excellence)的道路。



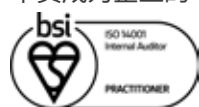




可帮助组织减少环境影响,促进业务增长,最终取得可持续的成功。作为国际认可的标准,ISO 14001制定了最有效的方法来实施成功的环境管理体系(EMS)。这一标准旨在通过帮助组织保持商业上的成功同时不会忽视其环境责任,来增强组织生存力。ISO 14001是ISO 14000环境管理标准系列的一部分,为您提供了一种框架,可满足客户对于企业责任感日益增长的需求,以及法律法规的要求。

## 环境管理体系(ISO 14001:2015)内审员+环境管理体系实践者双证课程

环境管理体系内审员课程的目的是帮助学员了解环境管理体系的重点,避免环境管理体系运行中的误区,让有效的环境管理体系成为企业业绩腾飞的平台;帮助学员熟悉审核流程和审核技巧,以提高审核能力,让内审员成为企业的“保健师”。



## EHS(ISO 14001:2015&ISO 45001:2018)内审员+实践者双证

管理体系内审员课程的目的是帮助学员了解管理体系的重点,避免管理体系运行中的误区,让有效的管理体系成为企业业绩腾飞的平台;帮助学员熟悉审核流程和审核技巧,以提高审核能力,让内审员成为企业的“保健师”。



## 环境管理体系(ISO 14001)标准精要

新增加的组织情境分析、生命周期、利益相关方分析、风险管理要求以及采用新的统一框架(MSS),确保了新标准不仅能够有效应对环境实践变化所带来的挑战,同时保证管理体系适应未来发展需求。随着新版标准的实施,组织将有机会审视其现行环境管理体系是否符合组织经营战略,确保整个组织向着同一目标而努力,即提高环境和运营绩效,取得更多成功。本课程围绕DIS(国际标准草案)版本中核心变化的讲解及工具和方法的应用,带您进入环境管理标准的新纪元。



---

## 成功的环境职业健康安全(EHS)经理人

推动EHS-如何得到管理层的支持和全体员工的重视,使EHS管理成为企业管理的有机组成。

掌握相关EHS法规-知法是守法的第一步,如何找出与企业运作相关的法规,掌握法规的相应要求,了解中国EHS法规的框架,追踪法规的最新变化及其趋势。

有效进行运作控制-如何将法规要求内化成企业的要求,如何借鉴EHS管理的最佳实践,制订出适合自己企业特定情况的管理规范。

建立和实施EHS管理体系-如何采用体系的方法,系统地管理企业的EHS风险。

---

## CQI&IRCA认可(A17903)环境管理体系(ISO 14001:2015)主任审核员+实践者课程

该体系通过充分辨识和评价生产和服务等活动过程中的重要环境因素和影响,采取有效的控制措施,从而避免或减少环境违法事故,预防污染,降低资源消耗,从而帮助组织提高效率,持续改进经营业绩。

五天课程将让您充满信心地根据国际公认的最佳实践高效地对环境管理体系(EMS)进行审核。

通过将现有审核员技能向ISO 14001:2015转型,将您的专业知识与相关领域的最新发展相整合。



---

## EHS法律法规识别与评价

针对目前国内环境及职业健康安全方面的法律法规要求日益严格,相关方要求不断提高的现状,精心打造“EHS法律法规详解”培训课程,为企业释疑解惑,并减少其营运法规风险,从而协助业界更好地推行和维护EMS和OHSAS体系。参加本课程并通过专门考试,您将取得相应的EHS法规培训证书。





# 职业健康安全管理体系 ISO 45001

这一卓有成效的职业健康安全管理体系将帮助您保护并增强重要资产、人员的安全, 让企业实现卓越经营。通过主动的风险预防、创新和持续改进, 提升组织生存力。在减低商业损失的同时增强在法律法规方面的合规性。通过致力于安全、健康和可持续方面的工作, 彰显品牌的责任感。一个适用于不同规模、各类企业的全球职业健康安全管理体系。



## 职业健康安全管理体系(ISO 45001:2018) 内审员+职业健康安全管理体系 实践者双证课程

管理体系内审员课程的目的是帮助学员了解管理体系的重点, 避免管理体系运行中的误区, 让有效的管理体系成为企业健康安全绩效的平台; 帮助学员熟悉审核流程和审核技巧, 以提高审核能力, 让内审员成为企业的“保健师”。



## 职业健康安全管理体系(ISO 45001:2018) 标准精要课程

此项新标准发布的意义在于取代了原有的OHSAS 18001标准, 将职业健康安全管理体系提升到ISO标准。在此标准的升版中, 有许多原本的职业健康要求, 因应现代健康安全管理进行了更新, 企业也应利用此次升版的机会, 对本身的管理体系进行升版与必要的提升。

这是ISO第一次正式制定职业健康安全管理体系标准, 充分展现ISO对于保护工作场所工作人员的观点与要求, 包括: 强调健康安全与企业营运的融合、加强风险与机遇的评估与管理、强调员工在管理体系中的协商与参与、增加采购/供应商/外包/变更管理、强化员工心理健康管理、健康安全控制的优先手段、驱动与ISO 9001与ISO 14001新版的整合等。

## 职业健康安全管理体系(ISO 45001:2018) 主任审核员(CQI&IRCA认可)

- 了解和掌握ISO 45001:2018标准的全部内容, 包括不同于OHSAS 18001:2007的核心变化;
- 了解标准导入的职业健康安全最新的管理观念与最佳实务准则;
- 理解职业健康安全管理与公司战略的关系;
- 理解如何运用新标准以减低OHS风险、提升OHS绩效、增强利益相关方的信心;
- 策划、执行可增添真正价值的审核活动;
- 获得根据ISO 19011和ISO 17021策划、执行、报告和跟踪审核所需要的技能;
- 满足针对CQI&IRCA注册的要求。

## CQI&IRCA认可(1946)职业健康安全管理体系 (ISO 45001:2018)主任审核员+实践者课程

五天课程您可根据国际公认的最佳实践, 高效且充满信心地对职业健康安全管理体系(OHSMS)进行审核。通过将现有审核员技能向ISO 45001:2018转型, 使您的专业知识与相关领域的最新发展相整合, 为业务的持续改进做出贡献。

成功完成课程和评估, 您将得到BSI的主任审核员实践者的可信资质, 确保您成为值得信任的审核专业人员, 拥有被大多数企业认可的能力认证。



# 信息安全管理体系 ISO/IEC 27001:2022



当今数字世界的信息安全问题已成为众人眼中的一大焦点。维护商业信息安全至关重要，ISO/IEC 27001:2022是帮助您实现商业信息安全保护的途径。

BSI在协助企业实现(书面、口头和电子版)信息保密性、完整性、可用性方面独具优势。

我们制定更有效的，以获益为导向的方法，直接与您沟通，与您讨论ISO/IEC 27001:2022并向您介绍BSI会如何帮助您的组织达成既定目标。

## ISO/IEC 27001:2022信息安全、网络安全和隐私保护管理体系内审员+实践者双证课程

按照ISO/IEC 27001的要求建立信息安全管理体系，可以有效地保护组织的信息资源、保障业务安全的开展以及信息安全领域的管理合规。本课程涵盖ISO/IEC 27001:2022标准以及信息安全、网络安全和隐私保护管理体系的架构和思想，掌握风险管理、控制要求、实践要点、实施过程的方法论、流程和技巧，体系的监督与审核能力，将给您带来切实的帮助、健全的知识以及满足进行内部审核和第三方审核(供应商或分包商)要求的技能。



## CQI & IRCA认可(A17287)信息安全管理体系(ISO/IEC 27001:2022)主任审核员+实践者

引领信息安全管理体系应用，为您提供最优质和最权威的培训，使您熟悉信息安全管理体系，掌握体系建设过程，具备信息安全管理体系的监视与评审能力，信息安全风险管理以及信息安全相关知识体系内容。

课程将会给您带来切实的帮助、健全的知识以及满足进行第三方审核(供应商或分包商)要求的技能。



## ISO/IEC 27001:2022信息安全管理体系转版课程

按照ISO/IEC 27001的要求建立信息安全管理体系，可以有效地保护组织的信息资源、保障业务安全的开展以及信息安全领域的管理合规。课程帮助您有效过渡到ISO/IEC 27001:2022，实施和审核新版新增要求、控制措施、体系的监督与审核能力。

## 支付卡行业数据安全标准(PCI DSS)精解课程

BSI(英国标准协会，标准的原创单位)开办的为期二天的支付卡行业数据安全标准(PCI DSS)精解课程使学员熟悉支付卡行业数据安全标准，掌握标准的精髓和价值，深入理解标准的要求和符合性构建过程，了解符合性评估的方法。并有机会与具有多年支付卡行业数据安全实施经验的专家分享成功案例，共同探讨最佳实践。

## 关键信息基础设施保护实践课程

如何识别关键信息基础设施范围、如何保护关键信息基础设施、如何实施监测预警、应急处置和检测评估、理清各相关方的职责等问题已经成为关键信息基础设施运营者的首要问题，困扰着组织的管理人员，特别是信息安全管理人。

本课程旨在向学员详细介绍基于《中华人民共和国网络安全法》和《关键信息基础设施安全保护条例(征求意见稿)》的关键信息基础设施保护实践，并结合国际国内信息安全标准，指导组织建立关键信息基础设施保护的方



---

## ISO/SAE 21434道路车辆网络安全工程内审员课程

ISO国际标准化组织以及SAE International (国际自动机工程师学会)联合OEM、ECU供应商、网络安全厂商、监管机构以及来自超过16个国家/地区的80多家企业的100多位专家合作,建立了联合工作组以制定此份具备深度和指导意义的汽车网络安全全球标准。2021年8月31日,两个组织联合发布的《ISO/SAE 21434道路车辆网络安全工程》国际标准。课程目标是引领ISO/SAE 21434审核实务,使您熟悉标准要求和审核要点,具备管理体系的监视与评审能力,建立TARA以及网络安全相关知识体系内容。

---

## ISO/SAE 21434道路车辆网络安全工程认证专家课程

BSI特别策划和研发了ISO/SAE 21434道路车辆网络安全工程认证专家课程,课程目标是依据UNECE R155、R156等相关法规要求以及ISO/SAE 21434标准要求,设计和实现组织网络安全保护措施,通过TARA分析,网络安全、软件工程、安全开发生命周期、安全运营等相关知识体系内容,结合组织发展诉求、业务环境、管理现状、开展网络安全活动、安全验证以及实践总结和提炼。

---

## ISO/SAE 21434道路车辆网络安全工程主任审核员课程

引领ISO/SAE 21434审核实务,从审核策划、实施、不符合项提出和整改以及建议项、亮点总结等全过程推进审核能力提升,以及使您熟悉标准和UNECE R155、R156等相关法规要求和审核要点,具备管理体系的监视与评审能力,建立TARA以及网络安全、软件工程相关知识体系内容。

---

## ISO 26262汽车功能安全工程师课程

ISO 26262标准内容和要求,并根据该标准要求阐述如何采取相应的行动实施功能安全管理体系,以满足ISO 26262的要求。

---

## 基于TISAX®的VDA ISA介绍课程

基于TISAX概念的VDA ISA目录,分模块介绍VDA ISA评估内容。帮助组织知晓获得TISAX标签的流程。

---

## TISAX® 建立与实施课程

了基于TISAX概念的VDA ISA目录,以及组织实施和调整其流程的具体要求。帮助组织内部展示最大的信息安全性,并确保组织的竞争优势。

# 医疗器械

## ISO 13485 & ISO 14971



ISO 13485采用ISO 9000过程的模型,应用于法规监管的医疗器械制造环境。尽管ISO 13485基于ISO 9001过程模型的“计划、执行、检查、处理”理念,但它设立的目的是法规合规。它本质上更具有法规的性质,需要更详尽的记录在案的质量管理体系。编写ISO 13485的目的是支持医疗器械制造商设计质量管理体系,建立和保持其过程的有效性。它确保医疗器械在其预期使用中,设计、开发、生产、安装和交付使用都是持续安全的。

### 医疗器械质量管理体系(ISO 13485:2016) 内审员+医疗器械质量管理体系实践者双证

专为医疗器械行业人员而设,旨在让学员有信心地根据国际认可的最佳实践方法针对ISO 13485:2016的要求对QMS进行有效审核。将您的专业知识与最新的发展相结合并且为您的质量管理体系的持续改进做出贡献,从而进一步增强患者安全。您将掌握根据ISO 13485:2016和ISO 19011:2018“管理体系审核指导方针”进行有效QMS审核的重要原则和实践方法。



### CQI & IRCA认可(A18190)医疗器械质量管理体系(ISO 13485:2016)主任审核员+实践者

根据ISO 19011“管理体系审核指南”以及ISO 17021(如适用),讲授针对ISO 13485进行的有效质量管理体系审核的原则和实践。经验丰富的BSI讲师将指导学员熟悉整个审核流程 — 从启动审核直至进行审核后续跟踪。有信心地根据国际认可的最佳实践方法针对ISO 13485:2016的要求对QMS进行有效审核。将您的专业知识与最新的发展相结合并且为您的质量管理体系的持续改进做出贡献,从而进一步增强患者安全。



### ISO 14971:2019 医疗器械风险管理

本课程专为医疗器械行业的管理者、参与产品设计、体系推行及风险管理团队的人员而设计。学员将全面学习ISO 14971:2019标准的内容,危害的识别和 risk 管理的决策过程,以及针对不同医疗器械公司如何进行风险管理,以识别和管理医疗器械整个生命周期中的风险,达到全球医疗器械法规对风险管理的要求。课程通过小组活动、审核演练、互动讨论和教练式课程等方式深入理解风险管理的原则、过程和在产品设计和质量管理体系的应用。



# 医疗器械

## ISO 11135 & MDR



帮助学员很好的掌控在医疗器械上如何符合管控要求,如何法规实施。我们的教授也是具备出色的能力并且在医疗器械的领域上有多年的相关经验,所以教授们能够很好的帮助学员提高在医疗器械上的知识与技能。

### ISO 11135(环氧乙烷灭菌)

该课程将向学员讲授环氧乙烷灭菌知识,使学员充分了解和掌握如何设立环氧乙烷灭菌室,如何实施环氧乙烷灭菌(包括确认,放行,质量控制),如何选择环氧乙烷的灭菌浓度,如何处理医疗器械的PCD,如何解决灭菌过程中的各种异常状况,环氧乙烷灭菌中的确认与哪些因素有关,如何选择参数,解析选择的方式和依据,微生物控制和监测,指示剂的选择,灭菌处理实战技巧等。并且通过课程学习如何准备提交欧美要求的文件。确保自己的企业环氧乙烷灭菌达到欧美的要求,并使产品通过CE认证,完美地使ISO 11135和ISO 13485以及CE要求的结合。我们的讲师将通过训练和讨论环节包括思考协调性法规的要求来理解ISO 11135。

### 医疗器械法规实施 (Implementation of the MDR)

医疗器械法规(MDR)是详细规定制造商投放医疗器械在欧盟市场上所必须遵循的法规。该法规将影响所有医疗器械制造商、进口商、分销商和欧盟代表。分包商/供应商也将受到影响,另外一些没有医疗用途的器械的制造商也将受到影响(例如,用于美容美体的器械、单纯美瞳的隐形眼镜等)。

MDR关注于医疗器械的安全和有效,更加强调上市前的要求、符合性审核、质量管理体系、上市后监督(PMS)、透明度和可追溯性。这些要求还将影响(关键供应商)审核和政府监管,引入与之相互作用的相关方并规定其职责,并增加沟通要求和义务(例如同、报告、文件和信息的公布)。



ISO 19650标准的发布代表着BIM标准的国际化,是全球范围内更广泛接受和应用的开始。

2019年为BSI在BIM ISO国际标准认证落地中国的第一年,申请客户有望成为ISO 19650全球推广的第一批企业。基于客户的需求,可以申请一次认证,多张证书(国际标准+英国标准)的认证方案;可以申请一次认证,年度不同项目验证(Verification Certification)的组合认证方案;可以申请基于全生命周期的认证方案。

## BS EN ISO 19650-1:2018

建筑和土木工程相关信息的组织和数字化,包括建筑信息模型(BIM)。使用建筑信息模型进行信息管理。概念和原则。

## 建筑信息建模(BIM) ISO 19650 第2部分:项目交付培训课程

本课程将帮助您了解依据《ISO 19650第2部分:项目交付阶段》使用BIM交付设计和施工项目所需要的信息管理流程。这是介绍信息管理概念和原则的BIM基础知识课程的后续课程。

## 建筑信息建模(BIM) ISO 19650-3: 运营阶段信息管理培训课程

本课程将帮助您了解ISO 19650-3规定的资产信息管理流程以及这如何与ISO 19650系列的其他部分相关联。这BIM基础知识课程的后续课程,介绍使用协作型BIM进行信息管理的主题。

## 建筑信息建模(BIM) ISO 19650 第5部分:安全和BIM培训课程

本课程将帮助您了解依据ISO 19650进行建筑信息建模所带来的安全影响。课程将引导您掌握ISO 19650-5的相关内容以及安全对各方角色的影响(客户、资产所有者、设计方、承包商、设施管理者等)。





旨在帮助相关学员深入了解碳管理体系机制设计原理和关键要素、理解碳管理带来的风险和机遇、学习碳管理经验，助力实现“碳成本”向“碳机遇”的成功转变。

## CCAA备案组织层级温室气体排放量化与报告 (ISO 14064-1) 培训课程

这门课程旨在了解温室气体排放的范围和排放源种类并量化，懂得如何按ISO 14064-1的要求编制温室气体清册和报告。清晰组织本身和上下游供应链排放情况，实现精细化管理。

- 各种温室气体的排放界限
- 量化温室气体的排放与清除
- 温室气体报告

## 项目层级温室气体排放量化与报告 (ISO 14064-2) 培训课程

这门课程旨在提升减排意识、了解温室气体排放的关键原则。它将会为组织明确温室气体排放界限，以便帮助组织减轻温室气体排放，并完善组织环境报告中对温室气体的量化。

- 涉及温室气体排放的项目简介
- 针对涉及温室气体排放项目的要求
- 明确和选择温室气体来源、温室气体仓以及温室气体贮存容器
- 涉及温室气体排放项目的周期：规划与实施

## 温室气体声明审定与核查 (ISO 14064-3) 培训课程

这门课程重点关注温室气体声明的审定与核查，明确审定与核查活动相关的要求。

- 适用于验证与检验的要求
- 有效核查
- 有效审定
- 报告与跟进

## 净零排放之旅、相关术语及原则 线上学习点播培训课程

这门线上学习点播课程旨在帮助资深专家和高管人员了解组织开启净零排放之旅的关键步骤。

## 碳主任实习核查员

- CCAA备案组织层级温室气体排放量化与报告 (ISO 14064-1)
- 项目层级温室气体排放量化与报告 (ISO 14064-2)
- 温室气体声明审定与核查 (ISO 14064-3)

## BSI高级碳管理师课程

旨在帮助相关学员深入了解碳管理体系机制设计原理和关键要素、理解碳管理带来的风险和机遇、学习碳管理经验，助力实现“碳成本”向“碳机遇”的成功转变。

## 产品的碳足迹 (CFP) 定量 (ISO 14067) 培训课程

这门课程旨在掌握ISO 14067对于产品碳足迹(CFP)定量清晰明确且一致的方法，演练收集数据和建模过程，还介绍了生命周期评估(LCA)与报告的最佳实践。

- 温室气体管理与碳足迹
- 碳足迹声明周期评估 (LCA)
- 碳足迹定量与分类方法
- 碳足迹研究报告

## 碳中和之旅 (PAS 2060) 培训课程

这门课程是为了掌握标的物实现碳中和之旅而设计的。它将会明确 PAS 2060中所述的要求，并重点了解温室气体排放评估以及减排与补偿做法。

- 证明碳中和
- 剩余温室气体排放补偿方法
- 碳中和承诺
- 维持碳中和状态



2022年国际标准化组织 (ISO) 发布了《合规管理体系要求及使用指南》(ISO 37301:2021), 要求企业指定一名负责合规管理体系运行的人员。国际组织如世界银行、经合组织也建议企业设立首席合规官, 并将其视为评估合规管理水平的重要指标。我国也高度重视企业合规建设, 在中央企业和大型民营企业的标准和政策中明确要求设立专职的首席合规官。为此, BSI推出了首席合规官课程, 以帮助企业内外兼修、有效掌握企业合规管理能力, 助力企业合规发展。

## 合规通用课程

### 组织治理系列之ISO 37301:2021合规管理体系实务合规师

- 掌握组织治理和合规管理体系规划、建立、运行、监控与持续改进的系统方法论
- 理解基于国际标准的合规管理规范要求

### GB/T 24353-2022/ISO 31000:2018的风险管理指南理解

- 统一对风险管理原则、框架和过程的认知
- 统一将风险管理融入组织业务过程的认知
- 了解风险管理的目的
- 理解风险管理指南和日常工作的关系

### 以动应变 - 构建风险导向的企业内控体系 (3.0版)

了解不同风险所应该采取的正确策略, 能够逐步建立以主动的“事前预防”和“风险预警”为核心的全面运营风险管理系统, 从而帮助企业实现经营的效率和效果目标, 确保财务报告及管理信息的真实可靠、资产的安全完整, 并能够始终如一地遵循国家法律法规和有关监管要求, 进而最终实现企业的战略目标。

## 专项合规课程

### 运营合规系列

运营系列包含**产品管理合规官**、**安全运营合规官**、**劳工权益合规官**课程。课程从合规策划、风险管理、合规体系的构建和实施系统展开, 帮助企业应对产品、安全、劳工权益的合规要求。

### 组织治理及隐私保护实务系列数据合规管理专家课程

让学员系统的了解国内外在数据方面的法律法规、业界领先的数据合规标准和方法论、体系化的数据合规体系建设思路和方法以及常见数据合规场景的解决方案等知识和技能, 对于未建立合规管理体系的企业, 可指导企业建立、运行、评价、维护、改进合规管理体系, 提高企业的数据合规管理能力

### 商业合规系列

其包含了**反贿赂合规官**、**商业规范合规官**、**商业伙伴合规官**的课程, 课程从合规策划、风险管理、合规体系的构建和实施系统展开, 帮助企业应对商业环境的合规要求应对。



开课城市: 上海 | 北京 | 天津 | 广州 |  
深圳 | 苏州 | 青岛 | 重庆 |

# 2023年 BSI 管理学院公开课计划



课程名称	上课地点	天数	1月	2月	3月	4月	5月	6月	7月	8月	9月	10月	11月	12月
质量标准化学院														
质量管理系列 (Quality Management Set)														
质量管理体系 (ISO 9001:2015) 内审员+质量管理体系实践者双证课程 <span style="color: red; font-weight: bold;">NEW</span>	线上	2			6&9 20~21		11~12 15&18	8~9			11&14		1~2	11~15
	沉浸式课程-上海/北京/深圳/广州/重庆/青岛/天津/苏州/香港	2										16~17	6&9	
	上海	2		14&17	6&9 13~14	23&26	22~23	15~16	10&13	28~29			8~9	5&8
	合肥	2					5.29&6.1							
	北京	2								14~15				25~26
	深圳	2			30~31									
	广州	2					22&25							
	重庆	2												
	青岛	2						15&18			7&10			
	苏州	2							12&15		7&10		10&13	18&21
CQI & IRCA认可 (17955) 质量管理体系 (ISO 9001:2015) 主任审核员	线上	5		20~24		10~14		26~30			4~8			
	上海	5			27~31		15~19				18~22	16~20		
	北京	5		6~10			15~19							
	深圳	5		20~24					17~21					
	广州	5						12~16				9~13		
	重庆	5					15~19						6~10	
	苏州	5							5~9					
审核能力提升系列 (Audit Skills Improvement Sets)														
聚焦影响力-基于价值的审核能力提升	线上	2					11~12							
	广州	2								24~25				
高级审核技巧	天津	1			2									
非常3+1(高级审核技巧)课程	兰州	2								24~25				



Inspiring trust for a more resilient world.

400 005 0046  
www.bsigroup.com  
infochina@bsigroup.com



扫码报名

开课城市: 上海 | 北京 | 天津 | 广州 |  
深圳 | 苏州 | 青岛 | 重庆 |

# 2023年 BSI 管理学院公开课计划



课程名称	上课地点	天数	1月	2月	3月	4月	5月	6月	7月	8月	9月	10月	11月	12月
整合管理体系系列 (Integrated Management System Set)														
整合管理体系 (ISO 9001:2015 & ISO 14001:2015 & ISO 45001:2018) 内审员+实践者双证 <span style="color: red;">NEW</span>	线上	4			6~9		15~18				11~14			
	沉浸式课程-上海/北京/深圳/广州/重庆/青岛/天津/苏州/香港	4											6~9	
	上海	4			6~9	23~26								5~8
	合肥	4					5.29~6.1							
	北京	4							10~13					
	广州	4					22~25							
	重庆	4												
	青岛	4						15~18			7~10			
	苏州	4							12~15		7~10		10~13	18~21
质量管理体系 (ISO 9001:2015) & 环境管理体系 (ISO 14001:2015) 内审员+实践者 <span style="color: red;">NEW</span>	线上	3			6~7&9		15~16&18				11~12&14			
	沉浸式课程-上海/北京/深圳/广州/重庆/青岛/天津/苏州/香港	3											6~7&9	
	上海	3			6~7&9	23~24&26								5~6&8
	合肥	3					5.29~30&6.1							
	北京	3							10~11&13		11~15			
	广州	3					22~23&25							
	重庆	3												
	青岛	3						15~16&18			7~8&10			
	苏州	3							12~13&15		7~8&10		10~11&13	18~19&21



Inspiring trust for a more resilient world.

☎ 400 005 0046  
 🌐 www.bsigroup.com  
 ✉ infochina@bsigroup.com



扫码报名

开课城市：上海 | 北京 | 天津 | 广州 |  
深圳 | 苏州 | 青岛 | 重庆 |

# 2023年 BSI 管理学院公开课计划



课程名称	上课地点	天数	1月	2月	3月	4月	5月	6月	7月	8月	9月	10月	11月	12月
专业管理体系系列 (Specialism Management System Set)														
汽车行业质量管理体系 (IATF 16949:2016)内审员	沉浸式课程-上海/北京/深圳/广州/重庆/青岛/天津/苏州/香港	3												13~15
	线上	3			27~29	26~28	23~25							
	上海	3			27~29		23~25 29~31				4~6			
	合肥	3									25~27			
	北京	3				12~14								
	青岛	3		20~22										
	天津	3			6~8								11~13	
	乌海	3		14~16										
	苏州	3				10~12			19~21			25~27		
	嘉兴	3				25~27								
	常州	3			1~3									
	淮安	3				11~13								
	兰州	3						17~19						
	广州	3						23~25						
汽车行业质量管理体系 (IATF16949:2016) 标准精要课程	上海	2			27~28	10~11	29~30							
航空工业质量管理体系(AS 9100) 内审员	线上	3				23~25		5~7						
反贿赂管理体系(ISO 37001)标准精要课程	线上	2					22~23							
	苏州	2					22~23							



Inspiring trust for a more resilient world.

400 005 0046  
www.bsigroup.com  
infochina@bsigroup.com



扫码报名



开课城市: 上海 | 北京 | 天津 | 广州 |  
深圳 | 苏州 | 青岛 | 重庆 |

# 2023年 BSI 管理学院公开课计划



课程名称	上课地点	天数	1月	2月	3月	4月	5月	6月	7月	8月	9月	10月	11月	12月
专业管理体系系列 (Specialism Management System Set)														
组织治理系列之ISO 37301:2021合规管理体系实务合规师 <span style="color: red;">NEW</span>	线上	2		27~28				19~20	27~28	21~22				
	沉浸式课程-上海/北京/深圳/广州/重庆/青岛/天津/苏州/香港	2						19~20						7~8
	北京	2										9~10		
	上海	2				17~18			10~11					
	深圳	2						5~6						
	广州	2		27~28		10~11								
	苏州	2									7~8		21~22	
	杭州	2						18~19	27~28					
ISO/SAE 21434道路车辆网络安全工程内审员 <span style="color: red;">NEW</span>	线上	2								21~22				
	北京	2			27~28				27~28					
	苏州	2						12~13						
ISO/SAE 21434道路车辆网络安全工程主任审核员 <span style="color: red;">NEW</span>	深圳	2					15~16						9~10	
	线上	5								21~25				
	北京	5			27~31		15~19						6~10	
	苏州	5								21~25				
ISO/SAE 21434道路车辆网络安全工程师 <span style="color: red;">NEW</span>	深圳	5								12~16				
	线上	3								23~25				
ISO/SAE 21434道路车辆网络安全工程认证专家 <span style="color: red;">NEW</span>	线上	5								21~25				
	深圳	5							12~16					
基于 TISAX®的 VDA ISA 介绍课程 <span style="color: red;">NEW</span>	线上	1											9	
TISAX® 建立与实施课程 <span style="color: red;">NEW</span>	线上	2											9~10	



Inspiring trust for a more resilient world.

400 005 0046  
www.bsigroup.com  
infochina@bsigroup.com



扫码报名

开课城市：上海 | 北京 | 天津 | 广州 |  
深圳 | 苏州 | 青岛 | 重庆 |

# 2023年 BSI 管理学院公开课计划



课程名称	上课地点	天数	1月	2月	3月	4月	5月	6月	7月	8月	9月	10月	11月	12月
质量管理方法和工具系列 (QM Methodology and Tools Set)														
质量管理五大核心工具 (APQP/PPAP/MSA/FMEA/SPC)	线上	5			13~17 20~24		5.29- 6.2	12~16			18~22			
	上海	5						12~16						18~22
	北京	5							3~7					
	重庆	5						5~9						
	苏州	5							10~14				20~24	4~8
	深圳	5					5.29- 6.2							
	天津	5							3~7					
质量管理五大核心工具 (APQP/PPAP/MSA/FMEA/SPC)	深圳	6		2.16~18&3.9~11										
	青岛	6			3.9~12&4.6~7									
	兰州	6				23~28					18~23			
质量，始于策划，终于满意—APQP/PPAP先 期产品策划和生产件批准程序	线上	2			20~21		29~30	12~13			18~19			
	上海	2						12~13						18~19
	北京	2							3~4					
	重庆	2						5~6						
	苏州	2							10~11				20~21	4~5
	深圳	2					29~30							
	乌海	2				24~25								
	天津	2							3~4					
设计失效模式和后果分析(DFMEA)精讲	青岛	2				8~9								



Inspiring trust for a more resilient world.

☎ 400 005 0046  
 🌐 www.bsigroup.com  
 ✉ infochina@bsigroup.com



扫码报名

开课城市: 上海 | 北京 | 天津 | 广州 |  
深圳 | 苏州 | 青岛 | 重庆 |

# 2023年 BSI 管理学院公开课计划



课程名称	上课地点	天数	1月	2月	3月	4月	5月	6月	7月	8月	9月	10月	11月	12月
质量管理方法和工具系列 (QM Methodology and Tools Set)														
过程失效模式和后果分析(PFMEA) 精讲	线上	2												25~26
	青岛	2			28~29									
	天津	2			30~31									
	武汉	2							17~18					
过程失效模式和后果分析-PFMEA (1st Edition, 2019 AIAG&VDA)	青岛	1		15										
潜在失效模式及后果分析-FMEA (1st Edition 2019)	深圳	2											23~24	
	苏州	2					25~26							
	无锡	2	9~10											
	青岛	2												14~15
	乌海	2			23~24									
获得可信赖测量数据的保障—MSA测量系统 分析高阶班	上海	2											6~7	
测量系统分析	青岛	1		17										
统计过程控制	青岛	1		16										
MSA& SPC	乌海	1			25 26									
VDA 6.3:2016 过程审核	乌海	2				26~27								
VDA 6.3:2023 过程审核 详解版 <span style="color: red; font-weight: bold;">NEW</span>	线上	3					22~24							
	沉浸式课程-上海/ 北京/深圳/广州/ 重庆/青岛/天津/ 苏州/香港	3					10~12							
	青岛	3				26~28								
	苏州	3		10~12				29~31						



Inspiring trust for a more resilient world.

☎ 400 005 0046  
 🌐 www.bsigroup.com  
 ✉ infochina@bsigroup.com



扫码报名



开课城市: 上海 | 北京 | 天津 | 广州 |  
深圳 | 苏州 | 青岛 | 重庆 |

# 2023年 BSI 管理学院公开课计划



课程名称	上课地点	天数	1月	2月	3月	4月	5月	6月	7月	8月	9月	10月	11月	12月
质量管理方法和工具系列 (QM Methodology and Tools Set)														
VDA 6.3:2023 过程审核 精讲版 <span style="background-color: red; color: white; padding: 2px;">NEW</span>	线上	2		27~28	27~28	23~24			17~18				8~9	
	上海	2												27~28
	天津	2											6~7	20~22
	苏州	2		27~28		23~24			17~18				8~9	
	重庆	2			27~28								20~21	
	兰州	2							19~20					
产品审核-VDA6.5 (3rd Edition, 2020 VDA)	线上	1					12							
	沉浸式课程-上海/ 北京/深圳/广州/ 重庆/青岛/天津/ 苏州/香港	1					12							
	上海	1												29
	深圳	1					2							
	天津	1											8	23
	苏州	1											10	
	兰州	1				28								
	重庆	1											22	
	兰州	1							21					
DOE 实验设计	苏州	2												11~12
	武汉	2					22~23							
8D团队导向问题解决方法	上海	2											6~7	
	苏州	2		10~11										
5Why分析法-原因分析与问题解决	苏州	2					9~10							
6 SIGMA绿带-精华版	上海	5					15~19							
6 SIGMA黑带-精华版	线上	5										16~20		



Inspiring trust for a more resilient world.

☎ 400 005 0046  
 🌐 www.bsigroup.com  
 ✉ infochina@bsigroup.com



扫码报名

开课城市: 上海 | 北京 | 天津 | 广州 |  
深圳 | 苏州 | 青岛 | 重庆 |

# 2023年 BSI 管理学院公开课计划



课程名称	上课地点	天数	1月	2月	3月	4月	5月	6月	7月	8月	9月	10月	11月	12月
医疗器械系列 (Medical Device Set)														
医疗器械质量管理体系 (ISO 13485:2016) 内审员+医疗器械质量管理体系 实践者双证课程 <span style="color: red;">NEW</span>	线上	2		20~21		10~11	30~31			7~8	11~12			
	北京	2			13~14			12~13						
	上海	2		20~21		6~7	18~19			1~2		10~11		
	深圳	2						27~28					2~3	
	广州	2										23~24		
	苏州	2		2~3	23~24					24~25	14~18		16~20	
医疗器械质量管理体系(ISO 13485:2016) 主任审核员 <span style="color: red;">NEW</span>	北京	5												11~15
	苏州	5								21~25				
CQI & IRCA认可(A18190) 医疗器械质量管理体系 (ISO 13485:2016) 主任审核员 <span style="color: gold;">👑</span>	线上	5			20-24		15~19	5~9					6~10	18~22
	上海	5		20~24	27~31		22~26	26~30	24~28		11~15	7~11	20~24	11~15
	北京	5								7~11				
	深圳	5				23~27				14~18	18~22	23~27		
	苏州	5				17~21			3~7					18~22
ISO 14971: 2019医疗器械风险管理课程	线上	2			13~14	23~24					14~15	12~13		14~15
	上海	2				23~24								7~8
	苏州	2						29~30		14~15		26~27		
MDSAP认证基础及实践课程	线上	2			1~2	13~14	30~31		17~18					
	上海	2						15~16		30~31				
	深圳	2										12~13		
	苏州	2					30~31							
	珠海	2	5~6											
	广州	2									4~5			



开课城市: 上海 | 北京 | 天津 | 广州 |  
深圳 | 苏州 | 青岛 | 重庆 |

# 2023年 BSI 管理学院公开课计划



课程名称	上课地点	天数	1月	2月	3月	4月	5月	6月	7月	8月	9月	10月	11月	12月
医疗器械系列 (Medical Device Set)														
医疗器械法规实施 (Implementation of the MDR) 课程	线上	3		8~10	15~17			19~21	19~21		6~8		1~3	
	沉浸式课程-上海/北京/深圳/广州/重庆/青岛/天津/苏州/香港	3						19~21				7~9		
	上海	3		8~10			8~10			9~11		18~20		
	深圳	3					4~6			21~22				11~13
	珠海	3		15~17										
	苏州	3										18~20		
体外诊断医疗器械法规(IVDR)培训课程	沉浸式课程-上海/北京/深圳/广州/重庆/青岛/天津/苏州/香港	3							19~21					
FDA QSR 820	线上	2	15~16				30~31	1~2						
	长沙	2	15~16											
	苏州	2					30~31					30~31		
FDA检查准备	上海/北京/深圳/广州/重庆/青岛/天津/苏州/香港	2												
过程确认基础知识	苏州	2											27~28	
过程确认工程师	线上	2				13~14								
	上海	2												25~26
ISO 11135: 2014 医疗保健产品灭菌 - 环氧乙烷	线上	2						12~13	10~11					
ISO 11137-1:2013 & ISO 11137-2:2013 医疗保健产品灭菌 - 辐照	线上	2							12~13					
医疗器械纠正预防措施 CAPA	线上	2						19~20		28~29				7~8
医疗器械包装	上海	2									25~26			
医疗器械 临床评价	线上	2							6~7				27~28	7~8



Inspiring trust for a more resilient world.

☎ 400 005 0046  
 🌐 www.bsigroup.com  
 ✉ infochina@bsigroup.com



扫码报名



开课城市：上海 | 北京 | 天津 | 广州 |  
深圳 | 苏州 | 青岛 | 重庆 |

# 2023年 BSI 管理学院公开课计划



课程名称	上课地点	天数	1月	2月	3月	4月	5月	6月	7月	8月	9月	10月	11月	12月
医疗器械系列 (Medical Device Set)														
美国FDA 510 (K) <span style="color: red;">NEW</span>	线上	2												
	长沙	2				21~22								
全球主要法规概览 <span style="color: red;">NEW</span>	线上	2								3~4				
	上海	2												4~5
合规官系列 (Compliance Set)														
医疗器械合规官培训 <span style="color: red;">NEW</span>	深圳	9											6~14	
	苏州	9							10~18					
	青岛	9						5~13						
食品安全管理系列 (Food Safety Management Set)														
FSSC 22000 V5.1食品安全体系 认证内审员 <span style="color: red;">NEW</span>	青岛	3								17~19				
FSSC 22000 V5.1食品安全管理体系 主任审核员 <span style="color: red;">NEW</span>	青岛	5								14~18				
BRCGS内审员培训 <span style="color: red;">NEW</span>	上海	2												
	线上	2				25~26					25~26			
	青岛	2				6~7								
	苏州	2				25~26								
BRCGS 食品安全全球标准第9版： 场所培训 <span style="color: red;">NEW</span>	青岛	2						20~21						
SQF 食品质量安全内审员-初级生产	线上	2					8~9							
	上海	2												11~12
PAS 96:2017食品防护(TACCP)指南培训 <span style="color: red;">NEW</span>	线上	1		28										



Inspiring trust for a more resilient world.

☎ 400 005 0046  
 🌐 www.bsigroup.com  
 ✉ infochina@bsigroup.com



扫码报名

开课城市: 上海 | 北京 | 天津 | 广州 |  
深圳 | 苏州 | 青岛 | 重庆 |

# 2023年 BSI 管理学院公开课计划



课程名称	上课地点	天数	1月	2月	3月	4月	5月	6月	7月	8月	9月	10月	11月	12月
可持续发展中心														
风险管理系列 (Risk Management Set)														
GB/T 24353-2022/ISO 31000:2018的风险管理指南理解课程 <span style="color: red;">NEW</span>	线上	1					24							
	上海	1							12				24	
	苏州	1									6			
环境管理体系系列 (Environmental Management System Set)														
环境管理体系 (ISO 14001:2015) 内审员+ 环境管理体系实践者双证课程 <span style="color: red;">NEW</span>	线上	2			7&9		16&18				12&14			
	沉浸式课程-上海/ 北京/深圳/广州/ 重庆/青岛/天津/ 苏州/香港	2											7&9	
	上海	2			7&9	24&26								6&8
	合肥	2					5.30& 6.1							
	北京	2							11&13				2~3	
	广州	2					23&25							
	重庆	2												
	青岛	2						16&18			8&10			
苏州	2							13&15		8&10		11&13	19&21	
环境管理体系(ISO 14001:2015) 主任审核员 <span style="color: red;">NEW</span>	北京	5							3~7					
CQI & IRCA认可(A17903) 环境管理体系 (ISO 14001:2015) 主任审核员	线上	5											20~24	
	上海	5					8~12							
	北京	5										23~27		
	深圳	5								26~30				
	苏州	5										9~13		



Inspiring trust for a more resilient world.

☎ 400 005 0046  
 🌐 www.bsigroup.com  
 ✉ infochina@bsigroup.com



扫码报名

开课城市: 上海 | 北京 | 天津 | 广州 |  
深圳 | 苏州 | 青岛 | 重庆 |

# 2023年 BSI 管理学院公开课计划



课程名称	上课地点	天数	1月	2月	3月	4月	5月	6月	7月	8月	9月	10月	11月	12月
职业健康安全管理体系系列 (Occupational Health and Safety Management System Set)														
职业健康安全管理体系 (ISO 45001:2018) 内审员+职业健康安全管理体系 实践者双证课程 <b>NEW</b>	线上	2			7~8 8~9		17~18				13~14			
	沉浸式课程-上海/ 北京/深圳/广州/ 重庆/青岛/天津/ 苏州/香港	2											8~9	
	上海	2			8~9	25~26								7~8
	合肥	2					5.31~6.1							
	北京	2							12~13					
	广州	2					24~25							
	重庆	2												
	青岛	2						17~18		9~10				
	苏州	2							14~15	9~10		12~13		20~21
职业健康安全管理体系(ISO 45001:2018) 主任审核员 <b>NEW</b>	深圳	5										16~20		
职业健康安全管理体系 (ISO 45001:2018) 主任审核员	线上	5		27~3.3			15~19			7~11		16~20	27~11.1	
	上海	5												18~22
	北京	5					5.29~6.2							11~15
	广州	5												
EHS管理实务系列 (EHS Management Practice Set)														
EHS (ISO 14001:2015 & ISO 45001:2018) 内审员+实践者双证 <b>NEW</b>	线上	3			7~9		16~18				12~14			
	沉浸式课程-上海/ 北京/深圳/广州/ 重庆/青岛/天津/ 苏州/香港	3											7~9	



Inspiring trust for a more resilient world.

400 005 0046  
www.bsigroup.com  
infochina@bsigroup.com



扫码报名



开课城市: 上海 | 北京 | 天津 | 广州 |  
深圳 | 苏州 | 青岛 | 重庆 |

# 2023年 BSI 管理学院公开课计划



课程名称	上课地点	天数	1月	2月	3月	4月	5月	6月	7月	8月	9月	10月	11月	12月
EHS管理实务系列 (EHS Management Practice Set)														
EHS (ISO 14001:2015 & ISO 45001:2018) 内审员+实践者双证 <span style="color: red; font-weight: bold;">NEW</span>	上海	3			7~9	24~26		28~30						6~8
	合肥	3					5.30~6.1							
	北京	3							11~13					
	深圳	3					10~12							
	广州	3					23~25							
	重庆	3												
	青岛	3					16~18			8~10				
	苏州	3							13~15	8~10		11~13		19~21
	武汉	3		23~25										
碳足迹核查系列 (Carbon Footprint Verification Set)														
温室气体 (ISO 14064-1:2018) 内部核查员 课程	深圳	3						7~9						
温室气体 (ISO 14064-1:2018) 内部核查员 课程 <span style="color: red; font-weight: bold;">NEW</span>	沉浸式课程-上海/ 北京/深圳/广州/ 重庆/青岛/天津/ 苏州/香港	2											2~3	25~26
	线上	2	5~6		20~21	13~14			3~4					
	北京	2												7~8
	上海	2			20~21									
	广州	2					8~9							
	苏州	2							5~6		21~22			
(CCAA备案号: BA2022054) 温室气体核 查员基础课程 <span style="color: red; font-weight: bold;">NEW</span>	天津	2												7~8
	南京	2				17~18			6~7		7~8		2~3	
	深圳	2						19~20						



Inspiring trust for a more resilient world.

400 005 0046  
www.bsigroup.com  
infochina@bsigroup.com



扫码报名

开课城市: 上海 | 北京 | 天津 | 广州 | 深圳 | 苏州 | 青岛 | 重庆 |

# 2023年 BSI 管理学院公开课计划



课程名称	上课地点	天数	1月	2月	3月	4月	5月	6月	7月	8月	9月	10月	11月	12月
<b>碳足迹核查系列 (Carbon Footprint Verification Set)</b>														
组织层面温室气体 排放和清除的量化和报告 (ISO 14064-1:2018) 简介 <span style="color: red; font-weight: bold;">NEW</span>	线上	1					26							
温室气体管理和相关活动--框架, 包括评估和报告与气候变化有关的投资和融资活动的原则和要求 (ISO 14097:2021) 标准精要 <span style="color: red; font-weight: bold;">NEW</span>	线上	2												18~19
ISO 14067:2018产品碳足迹 <span style="color: red; font-weight: bold;">NEW</span>	沉浸式课程-上海/北京/深圳/广州/重庆/青岛/天津/苏州/香港	2												28~29
	线上	2									18~19			
PAS 2060标准与实施 <span style="color: red; font-weight: bold;">NEW</span>	上海	1												25
碳中和(PAS 2060:2010)主任审定员	上海	1												26
碳主任实习核查员 (ISO 14064-1、ISO 14064-2、ISO 14064-3) 课程 <span style="color: red; font-weight: bold;">NEW</span>	苏州	4								14~17				
BSI高级碳管理师 (ISO 14064 + ISO 14067 + PAS 2060) 课程 <span style="color: red; font-weight: bold;">NEW</span>	线上	8											13~17&20~22	
<b>能源管理系列 (Energy Management Set)</b>														
能源管理体系(ISO 50001:2018)内审员	线上	2				25~26	22~23				11~12			
<b>IT卓越服务中心</b>														
<b>信息安全管理系列 (Information Security Management Set)</b>														
ISO/IEC 27001: 2022信息安全、网络安全和隐私保护管理体系内审员+实践者双证课程 <span style="color: red; font-weight: bold;">NEW</span>	线上	2		6~7 16~17		27~28		5~6			18~19		23~24	28~29
	沉浸式课程-上海/北京/深圳/广州/重庆/青岛/天津/苏州/香港	2					15~16		13~14			19~20		
	上海	2		6~7						28~29				28~29
	合肥	2											27~28	
	武汉	2								24~25				
	北京	2								20~21				
	深圳	2										25~26		



Inspiring trust for a more resilient world.

400 005 0046  
[www.bsigroup.com](http://www.bsigroup.com)  
[infochina@bsigroup.com](mailto:infochina@bsigroup.com)



扫码报名

开课城市：上海 | 北京 | 天津 | 广州 |  
深圳 | 苏州 | 青岛 | 重庆 |

# 2023年 BSI 管理学院公开课计划



课程名称	上课地点	天数	1月	2月	3月	4月	5月	6月	7月	8月	9月	10月	11月	12月
信息安全管理系列 (Information Security Management Set)														
ISO/IEC 27001: 2022信息安全、网络安全和隐私保护管理体系内审员+实践者双证课程 <span style="color: red; font-weight: bold;">NEW</span>	广州	2						29~30						
	青岛	2									14~15			
	天津	2						8~9					23~24	
	苏州	2						5~6					16~17	
	杭州	2			6~7									
信息安全管理体系 (ISO/IEC 27001:2022) 高级专家课程 <span style="color: red; font-weight: bold;">NEW</span>	上海	3						12~14						
	线上	3							24~26					
信息安全管理体系(ISO/IEC 27001:2022) 主任审核员 <span style="color: red; font-weight: bold;">NEW</span>	线上	5								14~18				11~15
CQI & IRCA认可 (A17287) 信息安全管理体系 (ISO/IEC 27001:2022) 主任审核员+实践者 <span style="color: red; font-weight: bold;">NEW</span>	线上	5		13~17		17~21		12~16		21~25		23~27		18~22
	上海	5			13-17		15~19		17~21		18~22		20~24	
	北京	5					15~19		24~28				13~17	
	深圳	5						12~16					13~17	
	广州	5									11~15			
基于ISO/IEC 27002:2022的信息安全管理实践者(ISMS Practitioner)培训 <span style="color: red; font-weight: bold;">NEW</span>	线上	2									25~26			
云服务与云安全系列 (Cloud Services and Cloud Security Set)														
云安全培训课程: STAR注册评估师	上海	2							27~28					
业务持续管理系列 (Business Continuity Management Set)														
业务连续性管理体系 (ISO 22301:2019) 内审员	线上	2						19~20	17~18				9~10	
	上海	2			9~10			19~20						25~26
	深圳	2											29~30	



Inspiring trust for a more resilient world.

☎ 400 005 0046  
 🌐 [www.bsigroup.com](http://www.bsigroup.com)  
 ✉ [infochina@bsigroup.com](mailto:infochina@bsigroup.com)



扫码报名



开课城市: 上海 | 北京 | 天津 | 广州 |  
深圳 | 苏州 | 青岛 | 重庆 |

# 2023年 BSI 管理学院公开课计划



课程名称	上课地点	天数	1月	2月	3月	4月	5月	6月	7月	8月	9月	10月	11月	12月
数据治理与隐私保护系列 (Data Governance and Personal Information & Privacy protection Set)														
基于BS 10012和GDPR的个人信息管理体系 实施专家 (CBGP-CBGE) 课程 <span style="color: red;">NEW</span>	上海	3										25~27		
个人信息保护管理体系 BS 10012:2017标准精要课程	上海/北京/深圳/ 广州/重庆/青岛/ 天津/苏州/香港	2												
欧盟隐私信息保护注册专家 (CIPP/E®) 课程 <span style="color: red;">NEW</span>	线上	2				13~14		8~9		17~18				25~26
	上海	2					11~12		17~18		14~15		27~28	
	北京	2										19~20		
	深圳	2					25~26			28~29				
	苏州	2												
注册隐私信息管理经理 (CIPM) 课程 <span style="color: red;">NEW</span>	线上	2					11~12					23~24	27~28	
	上海	2						8~9		17~18				25~26
	深圳	2						8~9				23~24		
注册隐私信息技术专家 (CIPT) 课程 <span style="color: red;">NEW</span>	线上	2						29~30	20~21		14~15		23~24	
	深圳	2												27~28
ISO/IEC 27701 隐私信息管理体系实施专家课程 <span style="color: red;">NEW</span>	线上	2			23~24						21~22		27~28	
	北京	2								21~22				
	上海	2					29~30			21~22			27~28	
	深圳	2						29~30						21~22
	广州	2					18~19							
隐私信息管理体系 (ISO/IEC 27701) 内审员课程 <span style="color: red;">NEW</span>	线上	2					29~30						27~28	
	上海	2						8~9			21~22			
	青岛	2						19~20						
	苏州	2				20~21				21~22				21~22



Inspiring trust for a more resilient world.

☎ 400 005 0046  
 🌐 www.bsigroup.com  
 ✉ infochina@bsigroup.com



扫码报名

开课城市: 上海 | 北京 | 天津 | 广州 |  
深圳 | 苏州 | 青岛 | 重庆 |

# 2023年 BSI 管理学院公开课计划



课程名称	上课地点	天数	1月	2月	3月	4月	5月	6月	7月	8月	9月	10月	11月	12月
IT服务管理系列 (IT Service Management Set)														
ISO 20000-1_2018内审员培训课程	线上	2					22~23					23~24		
	上海	2						27~28		24~25				
ISO 20000-1_2018主任审核员培训课程	线上	4					22~25						20~23	
	北京	4												25~28
	上海	4						27~30			18~21			18~21
BSI商学院														
组织转型变革保障攻略 (Change & Transformation Assurance Programme)														
受控环境下的项目管理实践基础课程 (PRINCE2® Foundation, 5th Edition) (AXELOS国际认可)	上海	3								2~4				
组织管理与个人能力提升攻略 (Capability & Competence Development Programme)														
培训师培训(TTT)	线上	2				15~16								
高效沟通及影响力工作坊	上海	2					15~16							

备注: 课表更新日期于2023年4月10日, 具体排期以报名链接为准.

以上课程价格为含增值税(6%) 价格。VAT (6%) is included in the above quotation.

BSI英国标准协会,BSI全国热线电话:400 005 0046 BSI微信公众号:BSI英标 (BSI\_China)

欢迎访问BSI中国网站(www.bsigroup.com)获得更多培训信息和最新培训计划。BSI Learning保留对此计划的修改权及解释权。

由于学员报名的情况会有变化,我们可能会对此计划进行调整,请在正式报名前咨询我们。BSI Learning对此宣传页保留最终解释权、更多产品请用以下方式与BSI Learning取得联系。

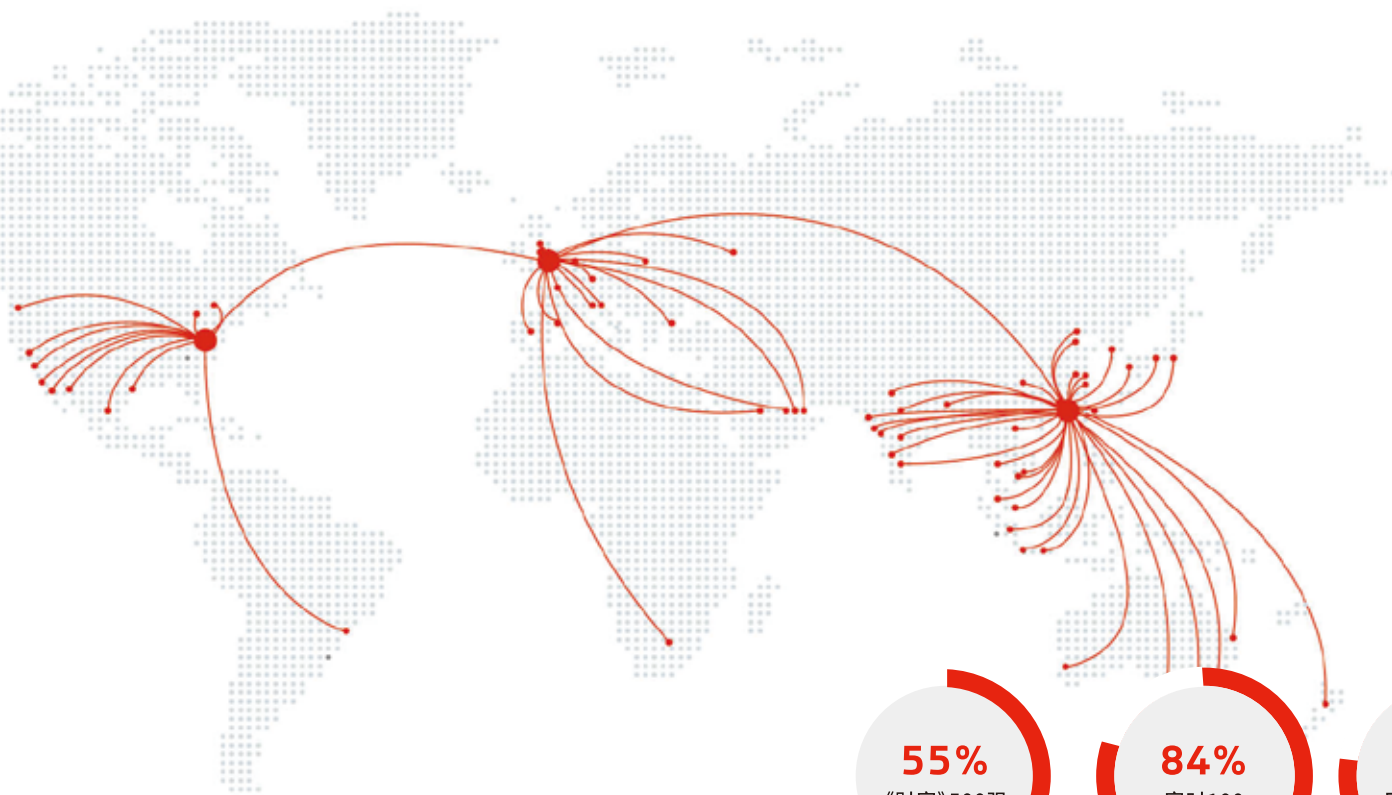


Inspiring trust for a more resilient world.

400 005 0046  
www.bsigroup.com  
infochina@bsigroup.com



扫码报名



**bsi.** 云上学院 动态线上培训平台，数字化互动体验、沉浸式学习氛围，为您提供世界级的培训课程，无论您身处何地。

金牌课程

- |                     |  |
|---------------------|--|
| ISO 9001<br>质量管理体系  | 组织治理系列之<br>ISO 37301:2021<br>合规管理体系实务合规师 |
| ISO 14001<br>环境管理体系 | ISO 22301<br>业务连续性                       |
| ISO 27701<br>隐私保护   | ISO/IEC 27001<br>信息安全管理                  |
| ISO 13485<br>医疗器械   | BRC<br>英国零售商食品安全要求                       |
| MDR<br>医疗器械法规       | ISO 45001<br>职业健康体系                      |

优势&特点

- 知识分享**  
知其道，用其妙：听标准之源解构标准原味，行业专家分享最佳实践
- 资质认可**  
参加线上培训，也可以获得权威注册培训证书
- 人脉拓展**  
结识行业大咖，加入专业人士社群，发展个人网络
- 高性价比**  
业界推荐的性价比最高的培训和充电之旅



BSI官方微信



BSI管理学院

400 005 0046

[www.bsigroup.com](http://www.bsigroup.com)

[infochina@bsigroup.com](mailto:infochina@bsigroup.com)